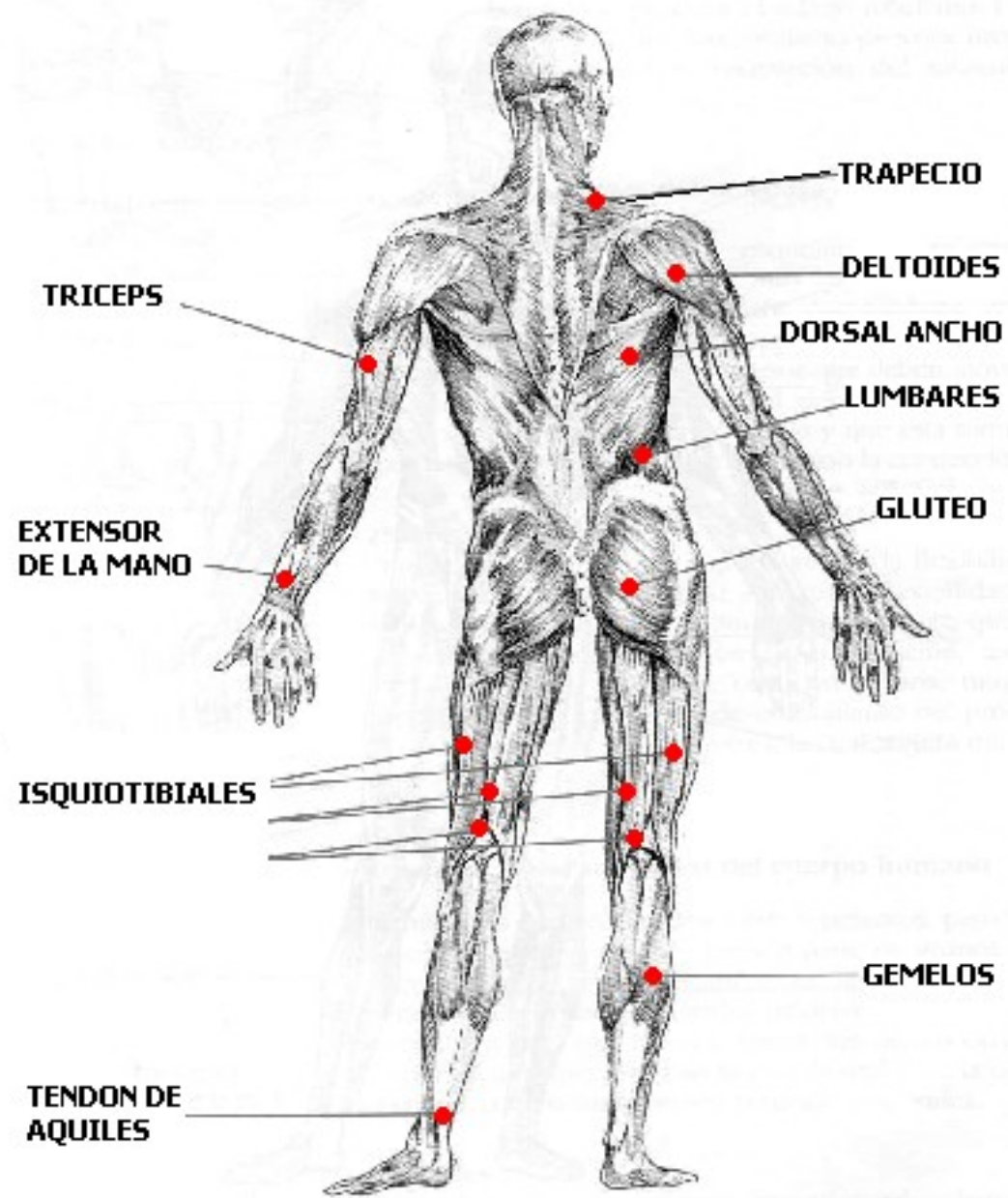
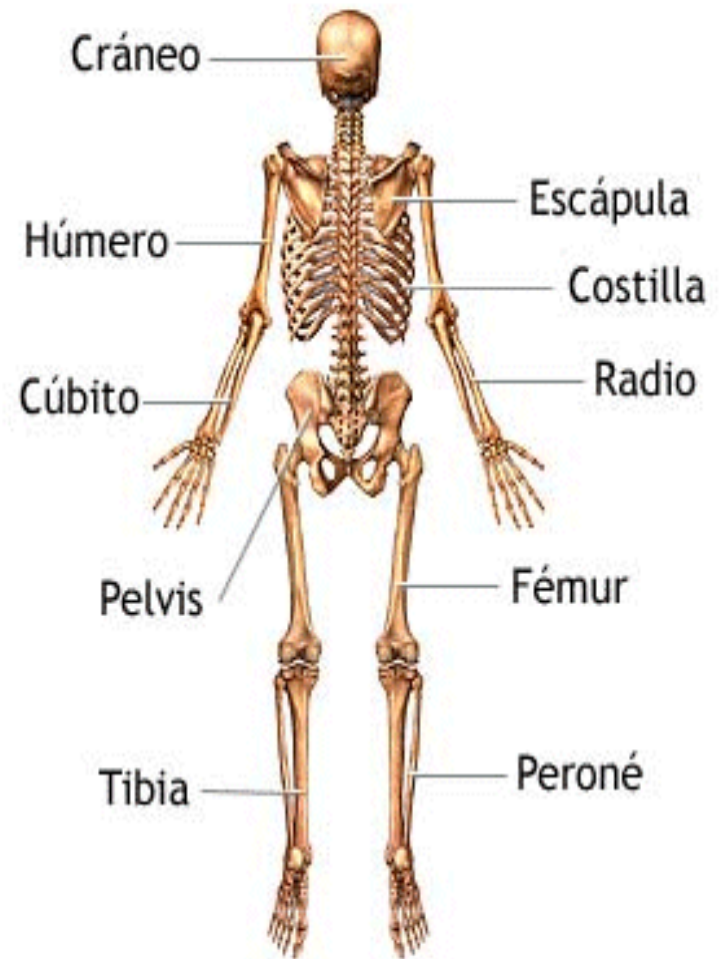
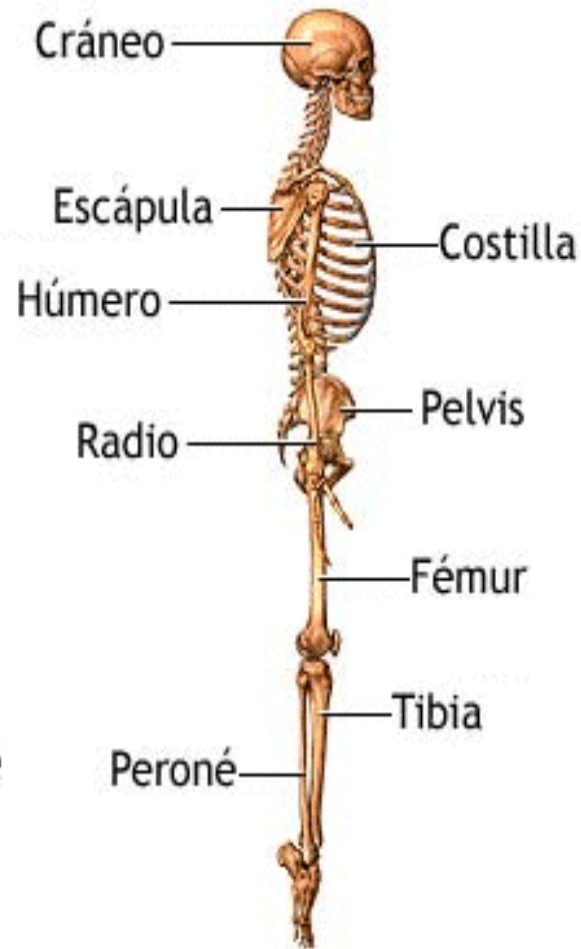
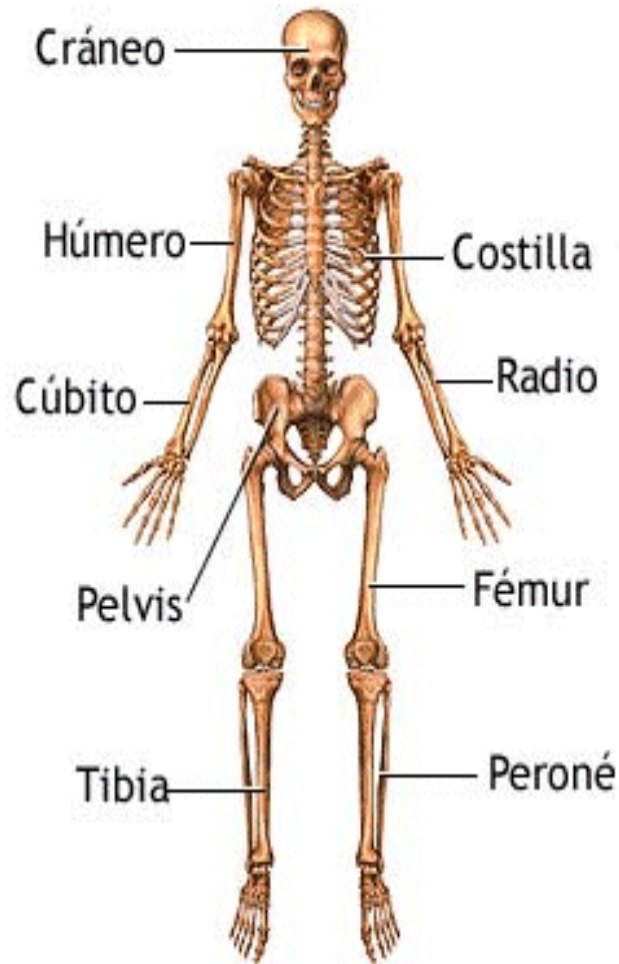


CARA ANTERIOR



CARA POSTERIOR



El esqueleto está compuesto por 206 huesos en el adulto y contribuye a dar forma al cuerpo; además, desempeña diversas funciones importantes para el cuerpo. Los huesos del esqueleto proporcionan soporte para los tejidos blandos. Por ejemplo, la caja torácica soporta la pared torácica. La mayoría de los músculos del cuerpo están unidos a los huesos que actúan como palancas para permitir el movimiento de las partes del cuerpo. Los huesos del esqueleto también sirven como reservorio de minerales como el calcio y el fósforo. Finalmente, la mayor parte de la formación de las células se lleva a cabo en la médula de ciertos huesos.